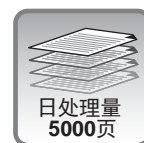
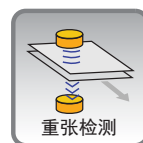


ArtixScan DI 5260

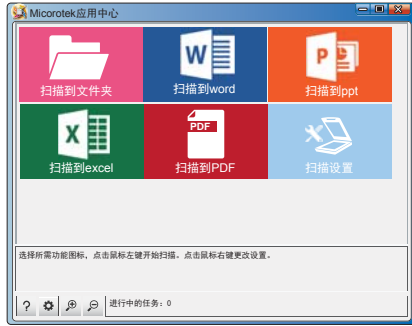
高速 多功能文档扫描仪



ArtixScan DI 5260

Microtek应用中心

软件界面



软件应用



■ ScanWizard Control Panel应用中心是中晶科技开发的一款整合应用软件。界面直观明了，操作简单便捷，即使扫描仪新手，也可以轻松上手。

■ 该软件将日常办公应用模块化，只需一步操作，即可将您的资料扫描到指定的文件夹；也可以直接扫描并识别到Word、Excel、PDF、PPT等office办公软件中，进行后续编辑及应用。

■ 简单的操作，让繁杂的日常办公扫描管理工作变得轻松有趣。

满足行业应用需求，尽显影像品质

集自动馈纸与平台方式扫描

ArtixScan DI 5260上部采用自动馈纸式设计，不但可以批量扫描普通A4文档，下部采用平台扫描方式，可用于其它书籍、杂志、证件、硬卡等实物扫描应用。



支持超声波重张检测功能

配备一组超声波传感器，用于侦测走纸通道进纸状况，减少重叠进纸状况发生。并且针对此项功能设计的驱动程序软件，能提供客户对于不同厚度的纸张设定适当灵敏度，以提高侦测准确性。



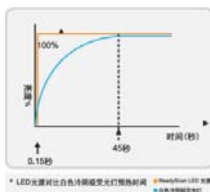
5组编程按键LED数字显示

用户通过软件操控界面自定义扫描参数与按键操作之间实现关联，再配合LED数字显示屏用户可自由选择当前定义的1至5组扫描模式，做到“一键式”扫描操作，提高您的工作效率。



LED光源，无需预热

- 无需暖机立刻进入扫描状态
- 光源温和稳定确保影像品质
- 低功耗扫描设计节能又环保
- 有效提升光源组件使用寿命



获得“中国节能认证”



上海中晶科技有限公司

地址：上海市徐汇区桂平路 680 号 35 号楼 电话：021-64856614
 传真：021-64859686 网址：http://www.microtek.com.cn
 在线服务QQ号：8008203273
 服务电话：4008203273、021-64856614-325
 服务邮箱：support@microtek.com.cn

60ppm/120ipm 灰阶、黑白、彩色同速

ArtixScan DI 5260拥有每分钟60ppm/120ipm A4纸的扫描速度，且拥有彩色、灰阶、黑白三色扫描同速。



技术参数

扫描类型	A4自动馈纸+平板扫描仪
图像传感器	正面(或平台扫描): CCD 背面: CCD
分辨率	ADF: 600dpi (H) × 1200dpi (V) 平板: 1200dpi (H) × 2400dpi (V)
色彩深度	Input 48-bit / Output 24-bit
扫描光源	LED
图像输出	彩色24bit、灰阶8bit、黑白1bit 多数据流: 彩色&灰阶&黑白自由组合
纸张尺寸	ADF: 225mm(W) × 1651mm(L) (8.9" × 65") 平板: 221mm(W) × 301mm(L) (8.7" × 11.9")
扫描范围	ADF: 最小: 25.4mm(w) × 25.4mm(L) (1" × 1") 最大: 216mm(W) × 1651mm(L) (8.5" × 65") 平板: 216mm × 297mm (8.5" × 11.7")
扫描速度 ¹	单面: 60ppm(A4, 彩色/灰阶/黑白, 200dpi) 双面: 120ipm(A4, 彩色/灰阶/黑白, 200dpi) 平板: 5秒(A4, 彩色/灰阶/黑白, 200dpi)
日处理量 ²	5000页/天
检测功能	超声波重张检测 (1*sensor)
纸张规格	30.08~120.32 g/m ² (8~32 lb)
送纸器容量	75页纸 (A4/Letter, 70g/m ²)
图像压缩格式	LZW(彩色/灰阶), G3/G4(黑白), JPEG(彩色/灰阶), JPEG2000
输出文件格式	PDF, BMP, JPG, JPEG2000, TIFF, 多页PDF, 多页TIFF等
驱动接口	标准 TWAIN
接口类型	USB2.0
操作系统	Windows XP/ Vista/Win 7/Win 8/Win 10
操作环境	温度+5°C ~ +40°C 湿度20% ~ 85%RH
外形尺寸 ³	510mm (W) × 349mm (D) × 156mm (H)
产品净重 ³	6.6kg
随机软件	ScanWizard Control Panel 中晶应用中心 Microtek ScanWizard DI 图像采集优化处理软件 Microtek DocWizard 图像采集及管理工具软件 Microtek MiCardWizard 名片扫描识别及管理软件 Adobe Acrobat Reader PDF 文档阅读软件

¹ 扫描速度视您选择的驱动程序、操作系统和电脑配置而定，速度可能有所不同。
² 扫描大约20,000张纸后请清洁扫描仪内部。为确保正常的扫描，请经常清洁扫描仪部件（清洁时间可能会因扫描仪文件的不同而异）。
³ 尺寸和净重为近视值。

